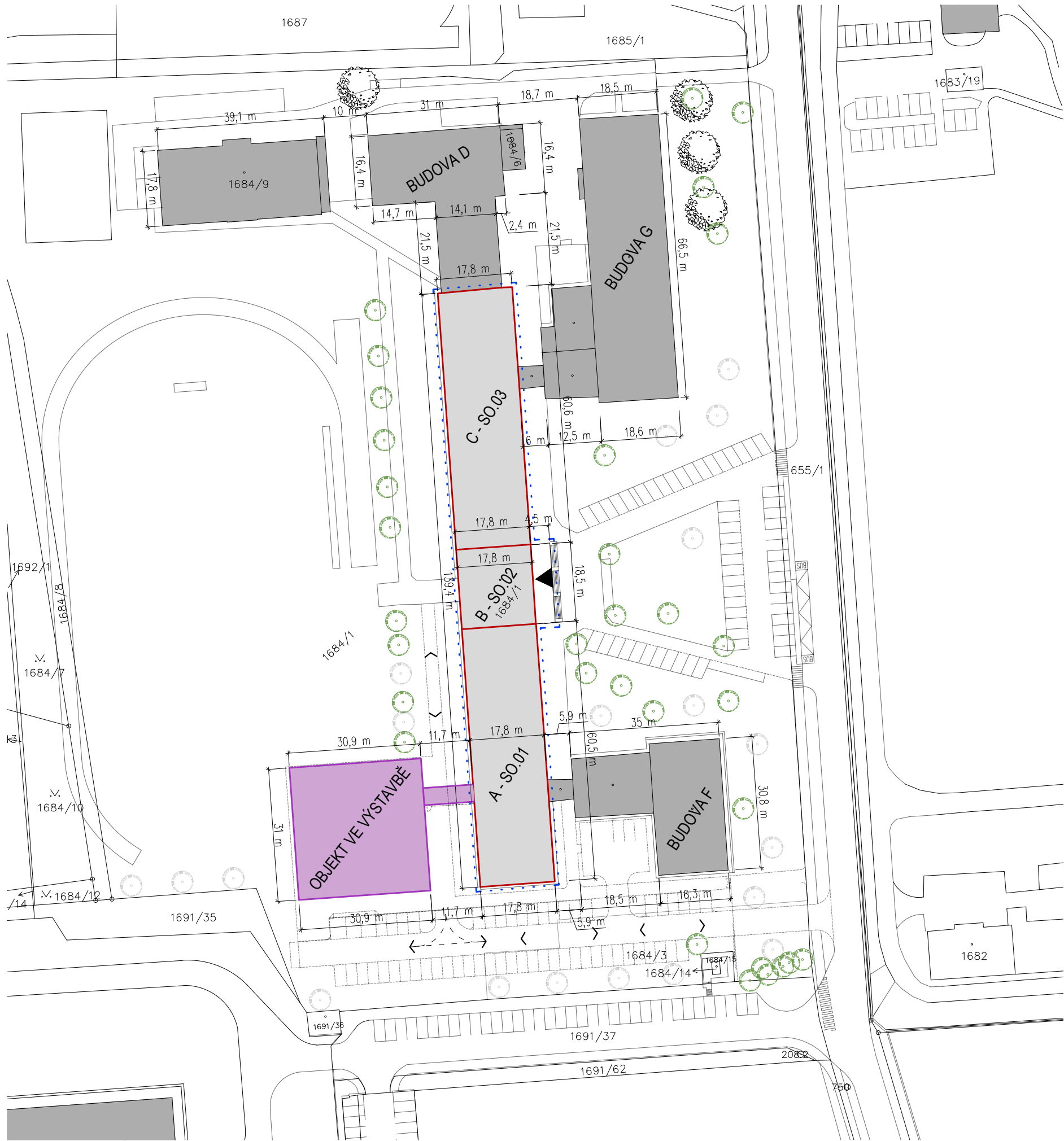
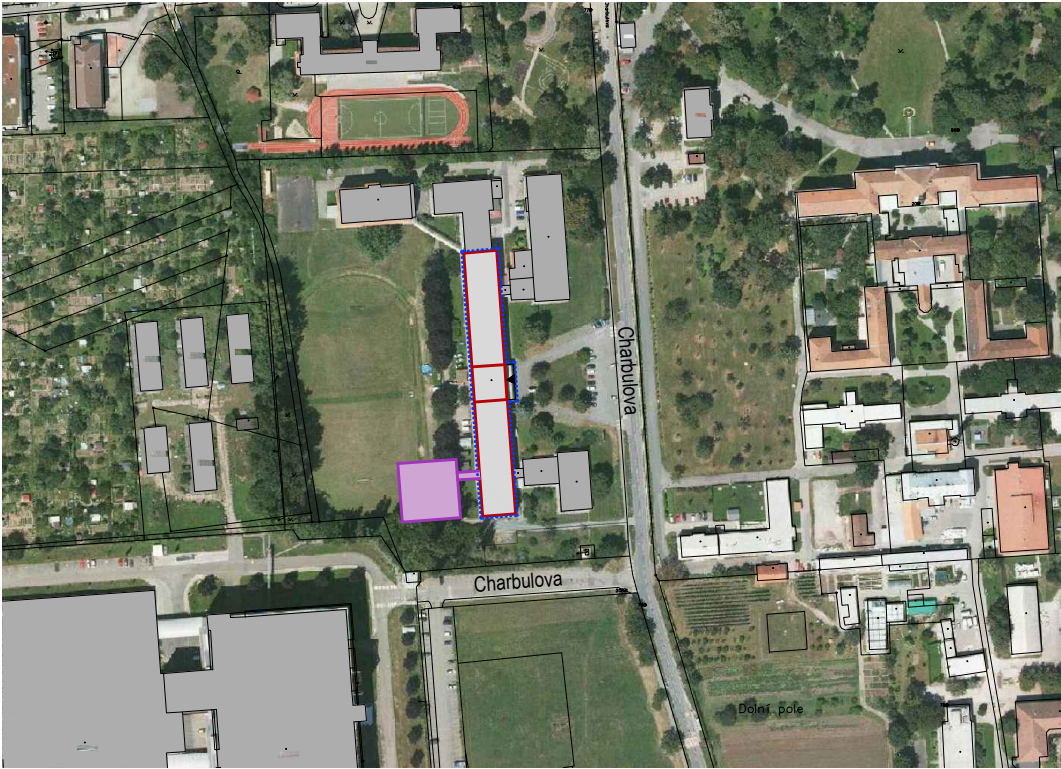


KATASTRÁLNÍ SITUAČNÍ VÝKRES, M1:1000

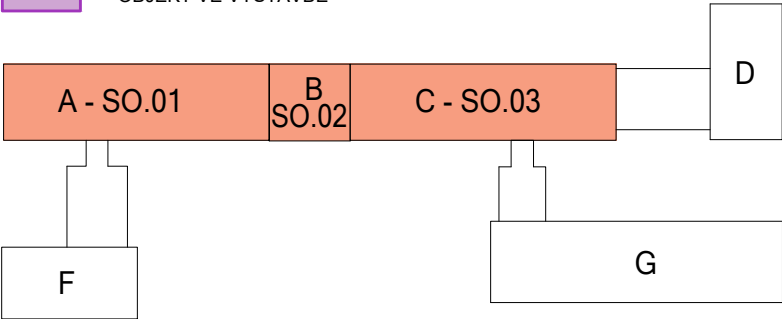


SITUAČNÍ VÝKRES ŠIRŠÍCH VZTAHŮ, M 1:4000



LEGENDA

- ŘEŠENÉ OBJEKTY
- HRANICE ŘEŠENÉHO ÚZEMÍ
- OKOLNÍ OBJEKTY
- HLAVNÍ VSTUP
- OBJEKT VE VÝSTAVBĚ



POZNÁMKA:  
- ZHOTOVITEL STAVBY ZODPOVÍDÁ ZA DODRŽOVÁNÍ BOZP, PO A OSTATNÍCH PRÁVNÍCH PŘEDPISŮ A NOREM ČSN PŘI PROVÁDĚNÍ  
DÍLA NAPŘ. ZÁK. Č. 350/2012 SB. (STAVEBNÍ ZÁKON) A VYHLÁŠKA Č. 268/2009 SB. O TECHNICKÝCH POŽADAVCÍCH STAVBY  
- ZHOTOVITEL STAVBY JE POVINEN SI VÝMĚRY PŘEMĚŘIT PŘÍMO NA STAVBĚ PŘED ZAHÁJENÍM STAVBY

0,000=201,970 m n.m. Bpv (výška pouze orientační, nebylo provedeno geodetické zaměření)

hlavní inženýr projektu	Ing. Vít Ševčík		
zodpovědný projektant	Ing. Vít Ševčík		
vypracoval	Bc. Jakub Kafka		
investor	Střední škola Brno, Charbulova, p.o.		
místo stavby	Charbulova 106, 618 00 Brno–Černovice parc. č.1684/1, k.ú. Černovice [611263]		
akce		Lazaretní 11, 615 00 Brno, tel: 604 200 092	
<b>REKONSTRUKCE A DOTEPLNÍ STŘECHY SŠ CHARBULOVA - AKTUALIZACE PRO FVE</b>		datum	09/2024
		formát	A3
		č. zakázky	23_018
		stupeň	DPS
C. SITUACE STAVBY		měřítko	1:1000, 1:4000
obsah výkresu		číslo výkresu	číslo paré
<b>KATASTRÁLNÍ SITUAČNÍ VÝKRES SITUAČNÍ VÝKRES ŠIRŠÍCH VZTAHŮ</b>		C.1	

CHRÁNĚNO AUTORSKÝM ZÁKONEM  
- zákon č.121/2000 Sb. -